

Online workshop

Tips en tricks bij het schrijven van een subsidieaanvraag

2 november 2023



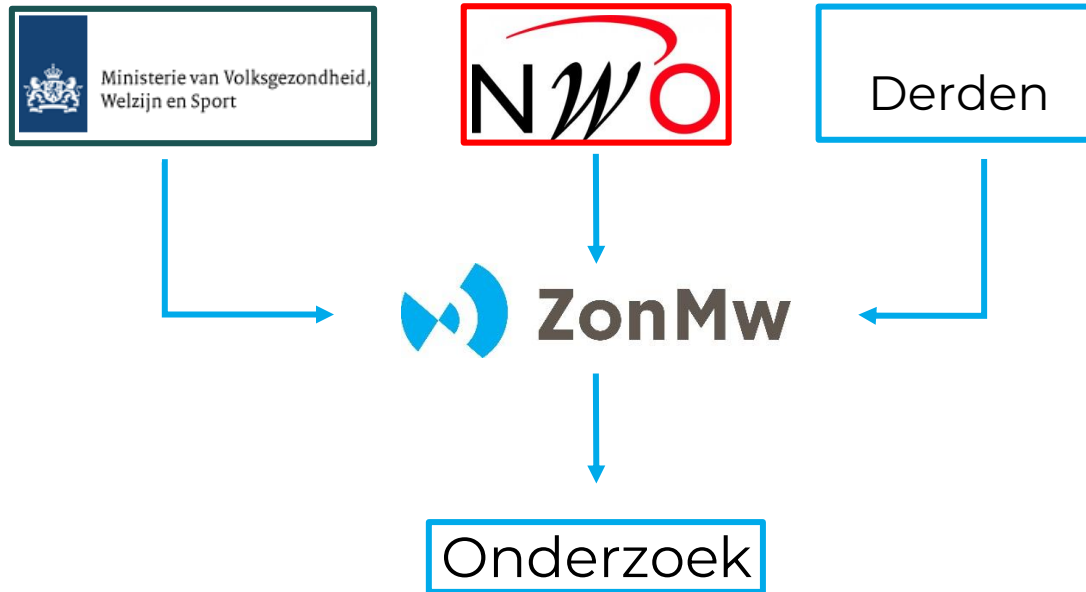
Het perspectief van ZonMw

Simone van Montfort

Missie

- **Met kennis werken aan een goede gezondheid voor iedereen**
 - ZonMw financiert gezondheidsonderzoek én stimuleert het gebruik van de ontwikkelde kennis – om daarmee de zorg en gezondheid te verbeteren.

Hoe komt ZonMw aan financiële middelen?





Doelmatigheidsonderzoek



Fundamenteel



Geestelijke gezondheid (GGz)



Gehandicapten en Chronisch ziekten



Geneesmiddelen



Gezondheidsbescherming



Jeugd



Kwaliteit Van Zorg



Life Sciences & Health



Ouderen



Palliatieve zorg



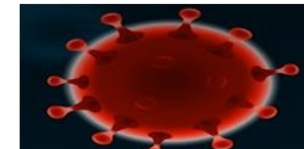
Preventie



Sport en bewegen



Translationeel onderzoek



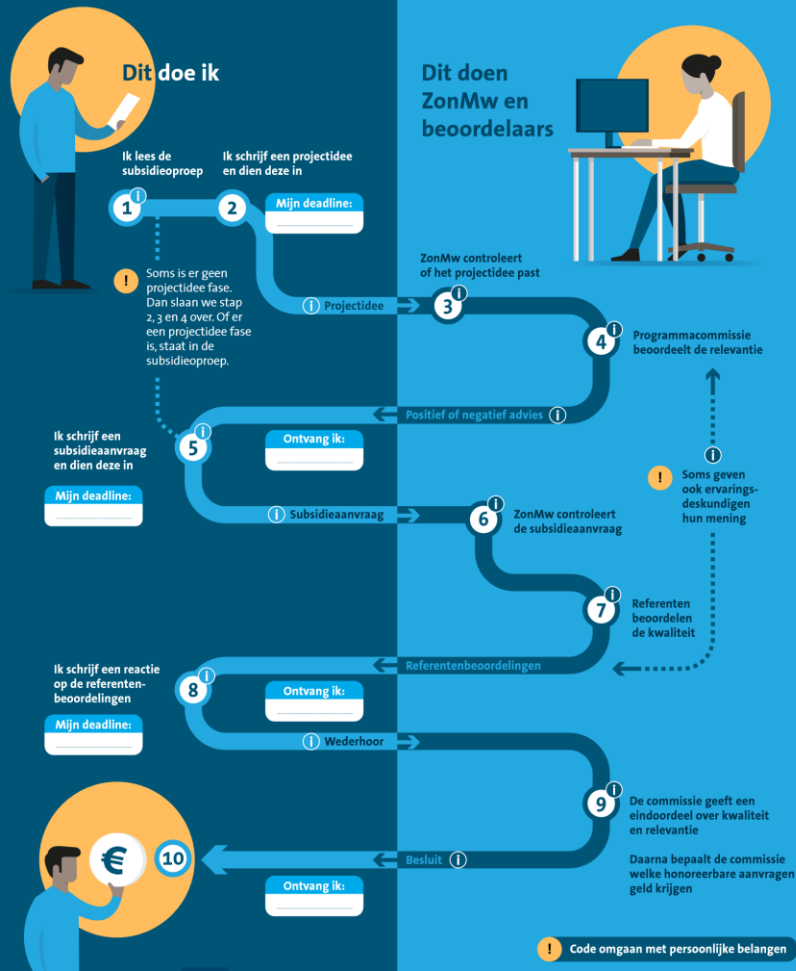
COVID-19

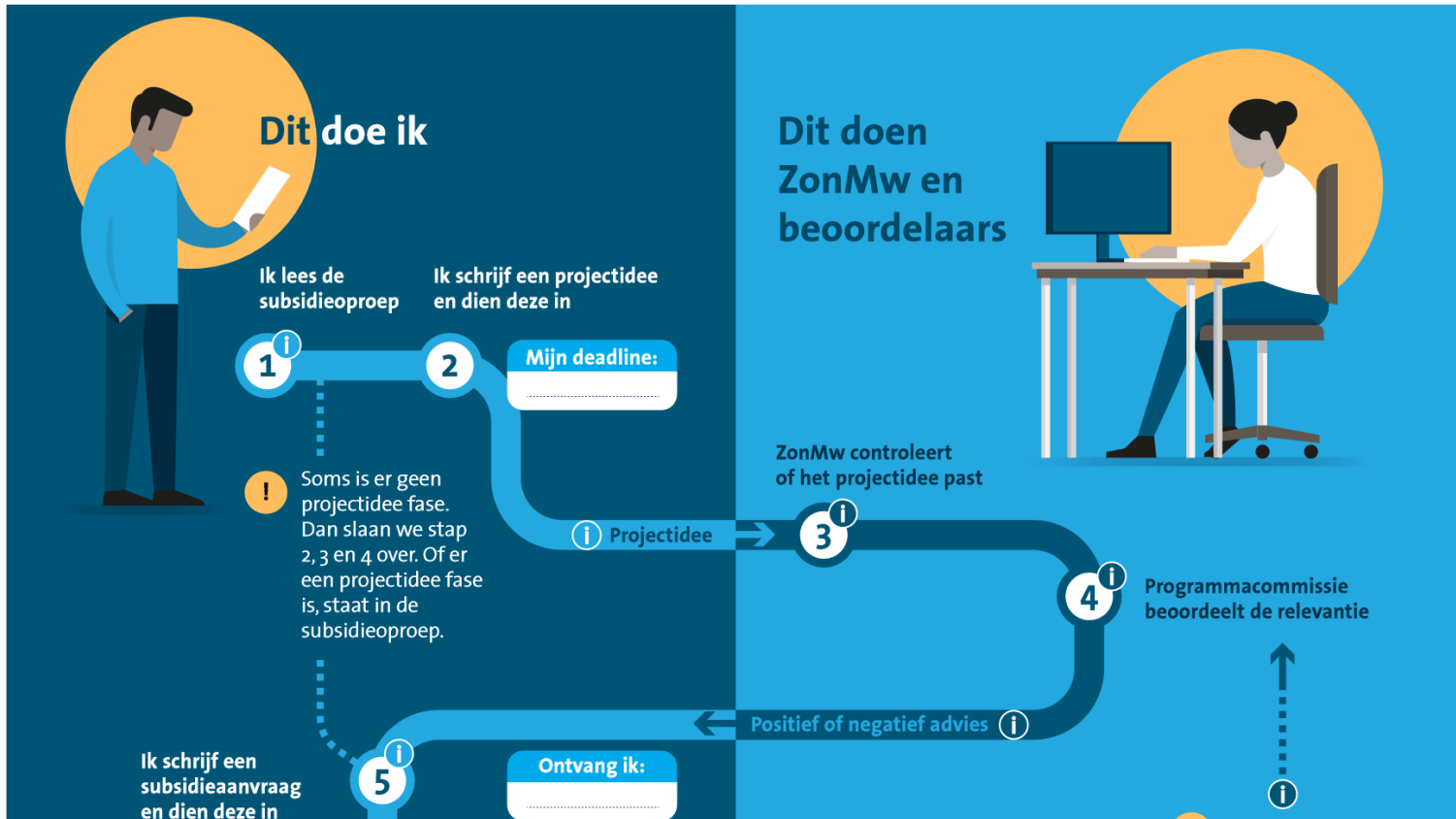
Subsidieproces

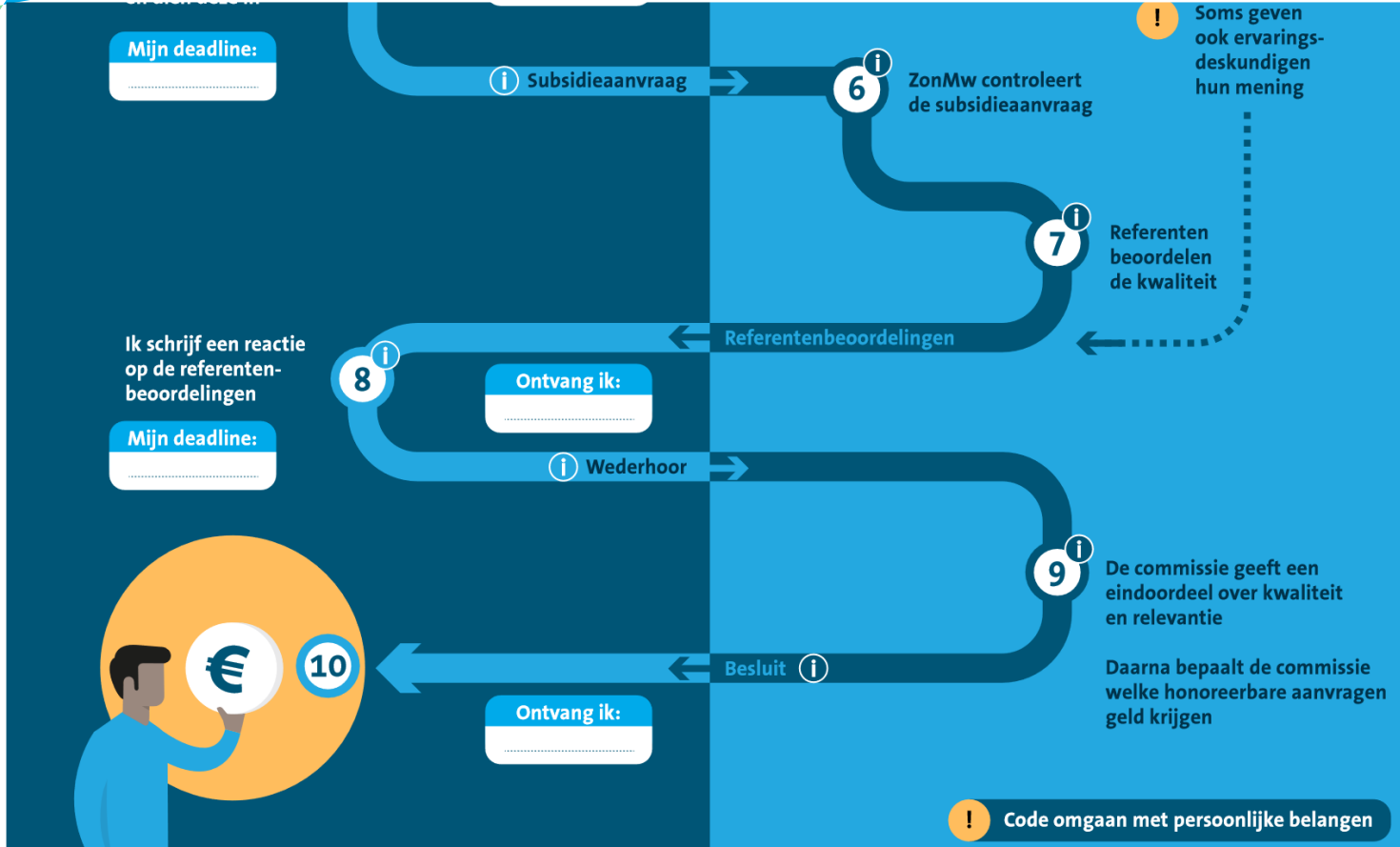
- ZonMw procedure in vogelvlucht

Subsidieproces

In 10 stappen subsidie aanvragen







Beoordelingscriteria

- **Relevantiecriteria**
- **Kwaliteitscriteria**

Beoordelingscriteria - relevantie

- **ZonMw brede relevantiecriteria**
 - Diversiteit
 - Participatie van patiënten en/of eindgebruikers
 - Toepassing in termen van impact
- **Specifieke relevantiecriteria**
 - Verschillend per programma en subsidieronde

Beoordelingscriteria - kwaliteit

- **Kwaliteitscriteria**
 - Doelstelling en vraag-/taakstelling
 - Plan van aanpak
 - Haalbaarheid
 - Projectgroep

Voorbeeld beoordelingsmatrix

	Zeer Goed	Goed	Voldoende	Matig	Onvoldoende
Zeer relevant	1	2	Afwijzen	Afwijzen	Afwijzen
Relevant	3	4	Afwijzen	Afwijzen	Afwijzen
Laag relevant	Afwijzen	Afwijzen	Afwijzen	Afwijzen	Afwijzen

Hoe blijf je op de hoogte?

- **Nieuwsbrieven**
- **LinkedIn – showcase pagina's**
- **Website ZonMw – financiering vinden**
 - Abonneer op subsidienotificaties

[Home](#) > [Financiering vinden](#) > [Subsidies](#)

Subsidies

Met gerichte subsidieprogramma's stimuleert ZonMw innovatie in de gezondheidszorg. Heeft u een idee dat aansluit bij één van de openstaande subsidieoproepen dan kunt u dat idee als subsidieaanvraag indienen. De openstaande en gesloten subsidieoproepen vindt u hieronder.

50 resultaten

Open

[Wis alle filters](#)Sortering: **Einddatum Nieuw - Oud** ▾

Zoeken...



Abonneer op subsidienotificaties

Verberg filters 

Programma's ▾

Onderwerpen ▾

Voor wie ▾

Status 1 ▾

Selecteer bereik ▾

Tips en tricks bij een aanvraag

- **Lees de oproeptekst heel goed**
 - Voorwaarden
 - Relevantiecriteria
 - Kwaliteitscriteria
 - Tijdspad
 - Deadlines
- **Neem contact op met de contactpersoon**
 - Vragen en/of onduidelijkheden

Tips en tricks bij een aanvraag

- **Wees lief voor de beoordelaars**
 - Referenten uit het onderzoeksveld
 - Commissieleden

- **Zorg dat de aanvraag voor hen makkelijk leesbaar is**
 - Wees duidelijk
 - Gepast niveau
 - Visueel aantrekkelijk

Tips en tricks bij een aanvraag

- **Maak de relevantie van het onderzoek duidelijk**
 - Wat is er aan de hand?
 - Waarom is dat erg?
 - Hoe draagt dit onderzoek bij aan de oplossing?

- **Sluit aan bij de actualiteit**
 - Wetenschapsagenda's
 - Steunbetuigingen van belangrijke partijen
 - Meerwaarde t.o.v. lopend onderzoek

Tips en tricks bij een aanvraag

- **Neem onzekerheden weg**
 - Wees specifiek en kwantificeer
 - Maak verifieerbaar: onderbouw met referenties
 - Wees volledig: adresseer alle kopjes uit de oproep
 - Onderbouw zo mogelijk met pilotgegevens
 - Geef realistische tijdsplanning

Tips en tricks bij een aanvraag

- **Superteam: alle relevante expertise**
 - Klinisch
 - Epidemiologisch
 - Implementatie
 - Ervaringsdeskundigen
- **Betrek iedereen zo vroeg mogelijk**
- **Multicenter**



Tips en tricks bij een aanvraag

- **Budget: realistisch**
- **Stem op tijd af met financiële collega's**
- **Label benodigde expertise**
 - Analyse → statisticus
 - Dataverzameling → ondersteuning
 - Datamanagement
 - Patiënten

Relevante programma's binnen ZonMw

- **Gewoon Bijzonder**
- **Programma Langdurige Zorg en Ondersteuning**
- **Verpleging en Verzorging**
- **Goed gebruik hulpmiddelenzorg thuis**
- **Doelmatigheidsonderzoek Open Ronde**
- **Passende zorg binnen de Wet langdurige zorg**

Relevante programma's binnen ZonMw

- **Gewoon Bijzonder**

- Doelgroep: mensen met een (verstandelijke) beperking
- Thema's: Gezondheid, Gedrag en Participatie

- Voucher ronde: nu open!
- Deadline: 30 november 2023

- Voorjaar 2024 waarschijnlijk de volgende open ronde

Relevante programma's binnen ZonMw

- **Programma Langdurige Zorg en Ondersteuning**

- Versterken en ontwikkelen van (wetenschappelijke) kennis in de langdurige zorg en ondersteuning en verspreiding
- Faciliteren netwerken integrale zorg en ondersteuning thuiswonende ouderen
- Verminderen van eenzaamheid onder ouderen

- Najaar 2024 ronde op het gebied van kennisontwikkeling

Relevante programma's binnen ZonMw

- **Verpleging en Verzorging**

- Versterking professionaliteit verpleegkundigen, verzorgenden en verpleegkundig specialisten
 - Wetenschappelijke onderbouwing van de praktijk
 - Kennisbenutting
 - Praktijkvoorbeelden
- Ronde beter doen/laten in verpleging nu open!
- Deadline: 12 december 2023

Relevante programma's binnen ZonMw

- **Goed gebruik hulpmiddelenzorg thuis**

- Onderzoek naar effectiviteit en kosten van hulpmiddelenzorg in de thuissituatie
- Versterken van onderzoeksinfrastructuur

- Eind november ronde voorbereidende studies
- Voorjaar 2024 waarschijnlijk open ronde

Relevante programma's binnen ZonMw

- **Doelmatigheidsonderzoek Open Ronde**
 - Kennisontwikkeling doelmatigheid
 - Innovatieve en bestaande niet-farmaceutische interventies
 - Voorjaar van 2024 volgende ronde

Relevante programma's binnen ZonMw

- **Passende zorg binnen de Wet langdurige zorg**
 - Kennisontwikkeling
 - Kennisbenutting
 - Leren en professionaliseren

- Najaar 2024 ronde op het gebied van kennisontwikkeling

Actuele subsidiekans

- **Methodologie voor het meten en evalueren van arbeidsinzet**
 - Verlagen werkdruk zorgverleners door inzet technologie
 - Doorontwikkelen of valideren van methodologie
- Nu open!
- Deadline: 9 januari 2024

Contactgegevens

- **Programmateam KSD**
 - kennisnetwerken@zonmw.nl

- **www.zonmw.nl**



Het perspectief van de aanvrager

Kitty Jurrius

Tip 1

- **Inhoud eerst**

Tip 2

- **Beste consortium**

Tip 3

- **Weet wat er komt**

Tip 4

- **Inschatting maken**

Tip 5

- **100%**

Tip 6

- **Schrijf niet alleen**

Tip 7

- **Neem de tijd**

Tip 8

- **Plan vooruit**

Tip 9

- **Eerlijk begroten**

Tip 10

- **Intentieverklaringen genoeg tijd**



Het perspectief van het commissielid

Han de Ruiter

Aandachtspunten van een commissielid

- **Past het in de call?**
- **Is het een vraag uit de praktijk?**
- **Is er ook (h)erkenning van de vraag vanuit de organisaties/deelnemers?**
- **Is er participatie vanuit de doelgroep(en)?**

Aandachtspunten van een commissielid

- **Wat is er al bekend over de gestelde vraagstelling uit literatuur/eerder onderzoek?**
- **Is er samenwerking met andere regio's/aandachtsgebieden?**
- **Welke methoden passen bij deze onderzoeksvraag?**
- **Zijn er voldoende respondenten (vaak is er overschatting van aantal mogelijke deelnemers)**

Aandachtspunten van een commissielid

- **Kan het binnen de tijd die er voor staat?**
- **Zijn de kosten (begroting) inzichtelijk en passend?**
- **Hoe worden de resultaten gepresenteerd (wie, waar, etc)**
- **Hoe vindt implementatie plaats en zijn de organisaties daarvan nu al op de hoogte?**



Vragen?

Bedankt voor je aandacht

kennisnetwerken@zonmw.nl

www.zonmw.nl

MET KENNIS WERKEN AAN
EEN GOEDE GEZONDHEID VOOR IEDEREEN